

会社概要

社名 株式会社シーモス
事業内容 近鉄百貨店グループの各店内で時計、眼鏡、宝石貴金属の小売
代表者 代表取締役社長 下河辺 崇
資本金 4,950万円
売上高 27億5,000万円(2024年6月現在)
従業員数 87名(2024年6月現在)
事業所 近鉄百貨店各店内7箇所
本社 〒543-0001
大阪市天王寺区上本町8丁目1番13号
TEL : 06-6771-8888
FAX : 06-6779-4444
[受付時間] 10:00 ~ 17:00
(土日祝祭日、盆休み、年末年始、弊社規定休業日は除く)



地球は恵まれた惑星です。
どの惑星にも生物が存在しなかった(?)のに比べ30m以上にも成長するクジラのような動物が、この大洋を泳ぎまわられる奇跡が生まれました。
シーモスのマスコットキャラクターはこの地球上最大の生物であるクジラがモチーフになっています。巨鯨シロナガスクジラ→海のマンモス→SEAMOSという連想をもとに雄大な背景を持つネーミングには、生物の発祥の海から将来の不動不滅、親子のクジラから家族愛、授乳するシーンから後輩に何かを残すというシーモスの三つの経営理念を織り込まれています。
地球が存在する限りこの親子クジラとともにシーモスも永久に不滅であってほしいという希望も託されているのです。

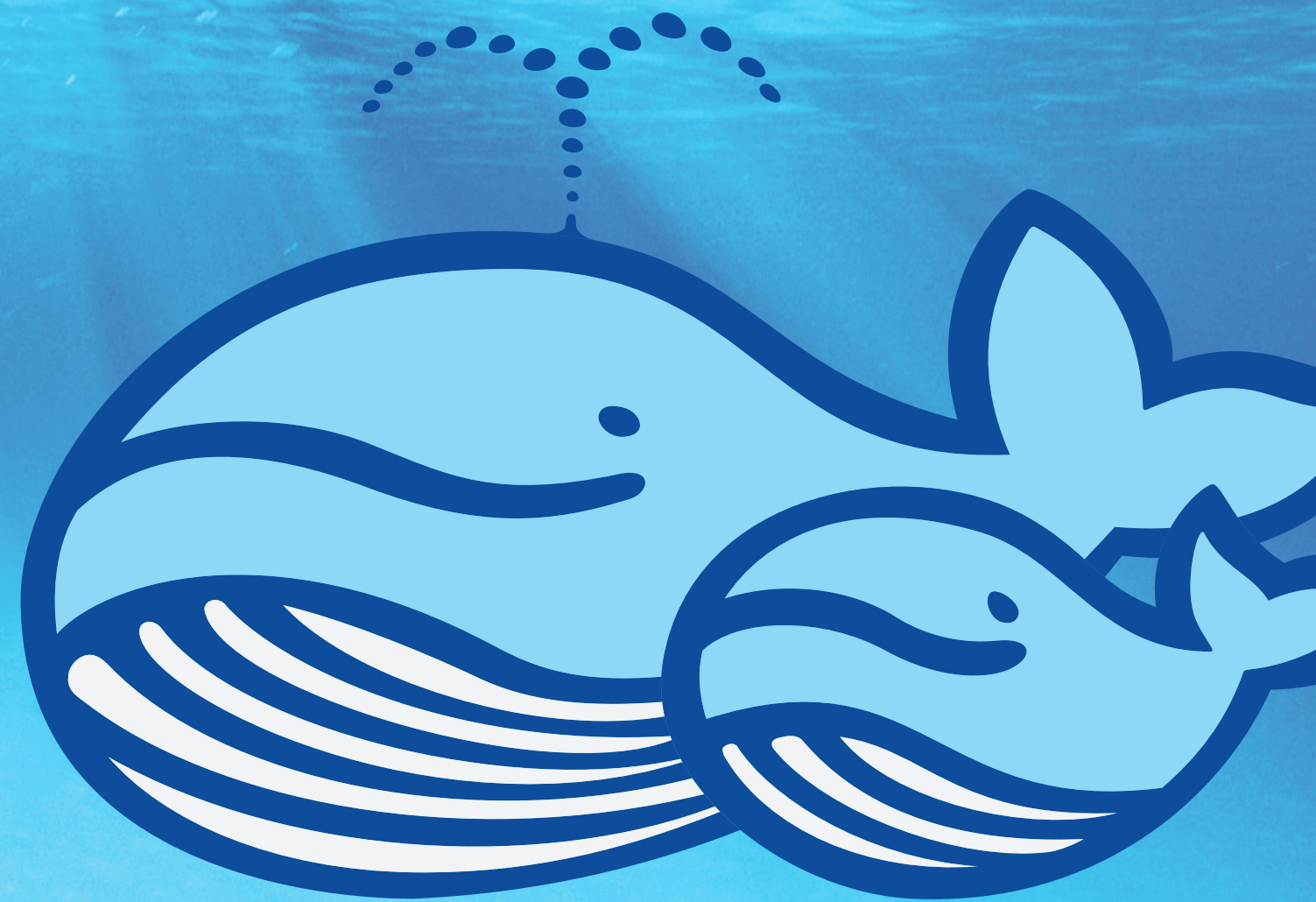
(ネーミング:スペースアーティスト・岩崎 賀都彰)



www.seamos.jp



株式会社シーモス
SEAMOS INC.
since 1880



時計 Watch



眼鏡 EyeWear



心をこめた最高のサービスを！

私たち、株式会社シーモスは近鉄百貨店グループ各店舗に出店し、時計・眼鏡・宝石貴金属の販売をしております。

近年、腕時計は装飾品としての価値が高くなっており、そのニーズに答えるため数多くのブランドが存在します。
 弊社では世界有数の一流ブランドをはじめ、国内外問わず豊富なブランドを取り扱い、数多くの腕時計のアイテムに加え、掛時計・置時計なども揃えています。
 またアフターサービスは修理工房を設け、経験豊富なマイスターが承ります。
 長年築き上げてきたお客様との信頼関係を大切に、より多くのお客様にご満足していただけるよう「最高のサービス」を目指しております。

取り扱いブランド
 オメガ／カシオ／カルティエ／クレドール／グランドセイコー／シャネル／ショパール／セイコー／シチズン／ピアジェ／ブライトリング／ブルガリ／ブレゲ／その他多数(五十音順)

眼鏡販売は、昔から「半医半商」と言われ、医術の専門的な知識が必要であり、商人としての才覚も必要であると言われています。
 私たちは常に最高の技術と最新の設備を備え、あらゆるお客様の「ご期待」にこたえられるよう日々努力しております。特に「遠近両用眼鏡工房」において、眼鏡技術者として腕が一番問われる分野に力を注ぎ続けています。
 「魅せる小物」へと眼鏡市場の需要が変化する中、ファッション性の高いフレームを積極的にご提案し「眼鏡」から「Eye Wear」へと新しい挑戦も行っています。

取り扱いブランド
 アランミクリ／オークリー／カルティエ／クロムハーツ／シャネル／ショパール／フォーナインズ／ブラダ／ラインアート／その他多数(五十音順)

宝石 jewelry

ギリシャの文献によると、「壊すことのできない性質のもの;アダマス」がダイヤモンドの語源とされています。その語源どおり、壊すことのできない、かけがえのないお客様のお気持ちや感動を形あるものにするため「心のこもった接客」を心がけております。
 ダイヤモンドからルビー、サファイヤ、また日本が世界に誇るパールやキャッツアイに代表される希少価値の高い逸品や気軽に楽しめるファッションジュエリーなども取り揃えています。

取り扱いブランド
 エテルジュール／オンリーユー／サムシングブルー／サンクスデイズ／スイート10／ニナリッチ／その他一般宝飾 (五十音順)



経営理念

企業の将来を不動不滅のものとする
 企業はそこに働く人とその家族のためにある
 後輩に何かを残せる人生を送る

沿革

- | | |
|-------------|--|
| 明治13年 | 大阪市南区内安堂寺町(現 大阪市中央区安堂寺町)に「下河辺商店」を創業。 |
| 昭和23年10月25日 | 大阪府八尾市大字山本(現 大阪府八尾市山本町)に株式会社下河辺商店を設立。 |
| 昭和26年9月 | 近鉄百貨店阿倍野店(現 あべのハルカス近鉄本店)に出店し時計・眼鏡の販売を開始。 |
| 昭和63年6月1日 | 株式会社シーモス(現 商号)に社名を変更。 |
| 平成7年12月12日 | 大阪府大阪市天王寺区上本町(現 本社所在地)にシーモスビルを建設し、本社を同ビルに移転。 |
| 平成25年6月13日 | あべのハルカス近鉄本店の開業に伴い、時計サロン・眼鏡サロンをグランドオープン。 |
| 平成31年4月17日 | あべのハルカス近鉄本店1Fオメガブティックオープン。 |

